



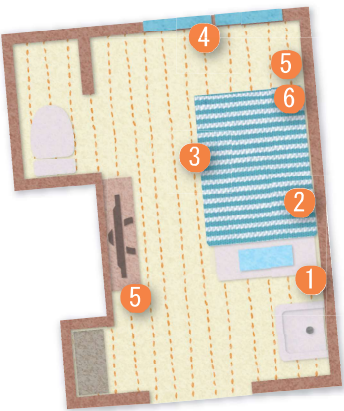
24時間、あなたの暮らしに寄り添います

24時間
看護師
サポート

暮らし
サポート

あなたが“笑顔”で居られる場所。

『ナーシングケアハウス亀』は安心看護と
気づかい介護のチームケアで、あなたとご家族が
いつでも“笑顔”で居られる暮らしをサポートします。



トイレ付居室は限定4戸となります

安心!

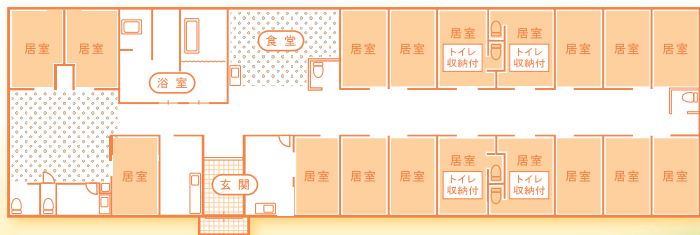
快適!

便利!

- ① 全室吸引設備付き
- ② 24時間対応通話型ナースコール
- ③ 3モーター電動ベッド
- ④ 防音・断熱効果のペアガラス
- ⑤ BS対応TVコンセント(2カ所)
- ⑥ インターネット接続OK(有線・Wi-Fi)

TV・冷蔵庫は貸出しOK

※全室にエアコン・照明器具・カーテン・温水洗面化粧台完備



医療依存の 高い方も安心

24時間看護師 サポートシステム

- 胃ろう・経管栄養
- 腹膜透析
- 酸素吸入
- 留置カテーテル
- 人工呼吸器
- ストマ
- 血糖・インシュリン注射
- 褥瘡処置
- 気管切開
- 中心静脈栄養
- 吸引
- 点滴・注射
- 特定疾病
- CVポート管理
- ターミナルケア

※その他のケアをご相談ください。

地域の病院・主治医との連携で、もしもの時にも安心してお任せいただけます。



おもいきり
歌おう!



楽しみいっぱいの
娯楽設備

大画面カラオケ

パチンコ・スロット

新台入替
あり!

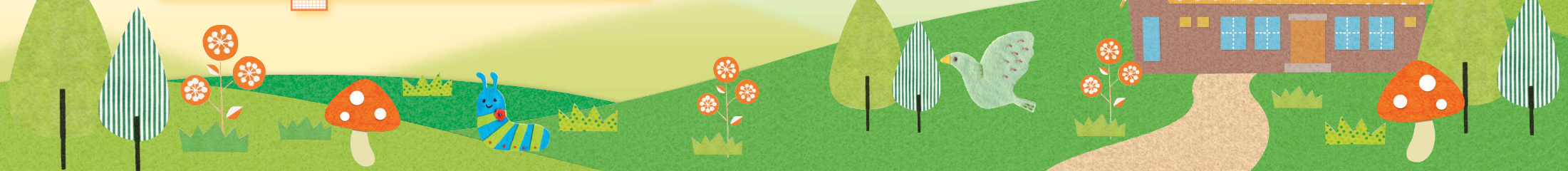
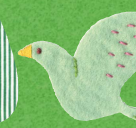


エアマッサージ ホットパック マイクロ波治療器



ウォーター
マッサージベッド

「さずる」「こねる」「もむ」
「おす」「たく」「なでる」
「のぼす」の7種類の極上
マッサージ。



亀の介護で、自分らしく生きる。

平屋造りの全18部屋に“心地よさ”へのこだわりを完備

24時間看護師サポート

介護・入浴サポート

バリアフリー設計

スプリンクラー完備

リハビリ設備

娯楽設備完備

65インチ大型TV

ミニキッチン完備

冷蔵庫完備

“亀の介護”の理念

自分らしく生きる事を尊重し、心に寄り添ったケアを実現します

住宅型有料老人ホーム

ナーシングケアハウス 亀

TEL: 087-888-7786

受付時間
9:00~18:00

FAX: 087-888-7783 〒761-8076 香川県高松市多肥上町567-1



First Plan 株式会社ファーストプラン

〒761-8078 香川県高松市仏生山町甲185-4
TEL: 087-888-7775 / FAX: 087-888-7709

“亀”の介護ネットワーク

ケア
プラン
づくり

居宅介護支援事業(ケアマネジメント)第3770106551号

ケアサポート 亀
TEL: 087-888-7775

在宅
介護

訪問介護事業(介護ホームヘルプサービス)第3770109845号

ヘルパー 亀
TEL: 087-888-7771

在宅
看護

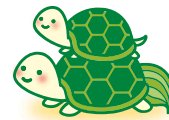
訪問看護事業(看護師や保健師による在宅医療)第3760190631号

ナース 亀
TEL: 087-888-7774

亀の介護で
自分らしく生きる。



24時間看護師サポート



ナーシング
ケアハウス 亀

住宅型有料老人ホーム

あなたがあなたらしく生きる場所・・・
“ナーシングケアハウス亀”では
ゆったりゆっくり一人ひとりの
暮らしに寄り添いあなたの
笑顔をサポートします。

介護相談承ります
まずはご連絡ください

医療依存の高い方も受入可能

087-888-7786

(受付時間 9:00~18:00)

香川県高松市多肥上町567-1



亀の介護

検索

<http://kamenokaigo.net>